

brand **AUCHAN**

date

JAN/02

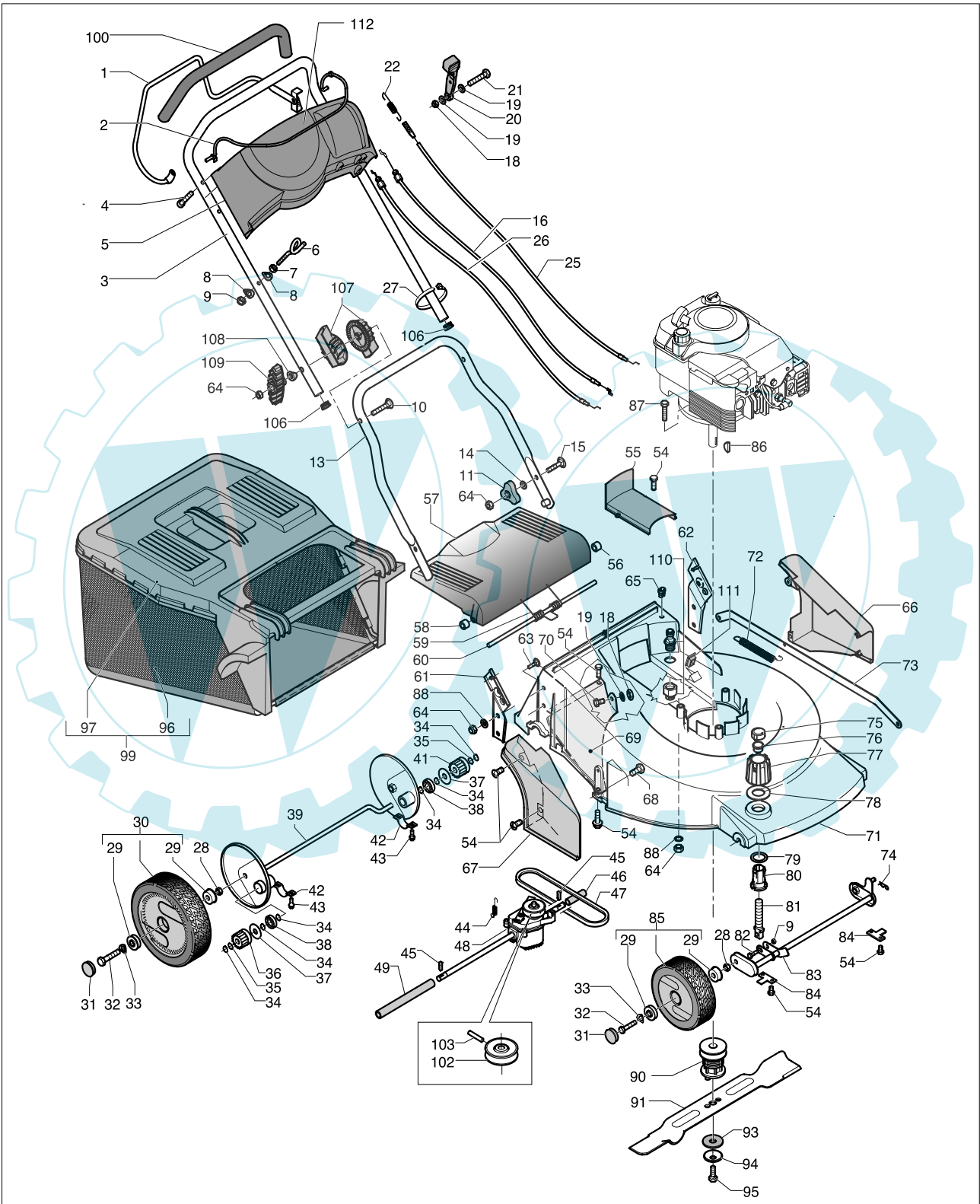
SHEET 1/2

Model

T 1400

Product number

9538762-32



brand	AUCHAN
-------	---------------

date	JAN/02	SHEET 2/2
------	--------	-----------

T 1400

Pos	PN ELX	PN MEP	Q.ty	Note	Pos	PN ELX	PN MEP	Q.ty	Note
1	531205616	10135883	1		59	531206180	10155190	1	
2	531205618	10135893	1		60	531205731	10140190	1	
3	531205838	10141233	1		61	531205728	10140163	1	DX
4	531208844	20734900	4	TCTC4,3x16 FIX ZB	62	531205730	10140173	1	SX
5	531210952	10175402	1		63	531205741	10140310	4	TTSQ M8x16TF QUAD.H2,5 ZB
6	531205169	10121470	1		64	531207982	20106300	9	M8 H8 UNI 5587- 6S ZB
7	531207165	10501200	1	M6 H6 UNI 5587- 6S-ZB	65	531205557	10135413	1	
8	531204961	10115900	2	6,5E	66	531205747	10140333	1	SX
9	531208491	20281800	2	M6 H8 UNI7473-ZB	67	531205743	10140323	1	DX
10	531205842	10141270	2	TTSQ M8x75 (Z.) GAMBO D8	68	531205740	10140290	4	TTTCFR D.4x12 2F
11	531204923	10114303	2		69	531205734	10140250	1	
13	531205836	10141213	1		70	531207838	10830300	1	TE M5x16 UNI 5739-8,8-ZB
14	531204922	10114200	2	8x16x1,5 ZB	71	531205691	1014001E	1	
15	531204921	10114100	2	TTSQ M8x25 T.FIL ZB	72	531205715	10140090	1	
16	531211141	10141500	1	B&S	73	531205736	10140263	1	
18	531208492	20282100	2	M5 H7 UNI7473-ZB	74	531206653	10281400	2	1,8 x 33
19	531206666	10284700	3	5/15/1,5 ZB	75	531205720	10140113	1	
20	531205139	10121263	1		76	531205726	10140147	1	
21	531207836	10830000	1	TE M5x25 UNI 5739-8,8-ZB	77	531205717	10140103	1	
22	531205596	10135710	1		78	531205738	10140270	1	D.38,5x73x1 F.VETRO
25	531211143	10141520	1		79	531205739	10140280	1	D.38,5x50x1 F.VETRO
26	531211145	10141540	1	B&S	80	531205724	10140137	1	
27	531205581	10135600	2	160X4,5	81	531205723	10140127	1	
28	531207978	20101700	4	M10 H8 UNI 5588- 6S ZB	82	531208425	20228705	1	TE M6x35 UNI 5737-8,8-ZB
29	531205214	10 1219 00	8		83	531205706	10140033	1	
30	531204609	09141294	2	D210/26	84	531205536	10135270	2	
31	531210789	10172723	4		85	531204607	09141284	2	D170/26
32	531205042	10120090	4		86	531204907	10100900	1	4x6,5 UNI6606 WODRUF
33	531206644	10275100	4	UNI 8840- B12(13/24/0,8	87	531205768	10140420	1	TE M8x90 UNI 5737 1/2F ZB
34	531208772	20655800	6	D.12E DIN 471	87	531206681	10291000	2	TE M8x60 UNI 5737-8,8-ZB
35	531208859	20761300	2	D.12,4x17x0,3	88	531207981	20106200	10	D.8E DIN 6798
36	531205045	10120160	1	DX	90	531207848	10831300	1	
37	531207847	10831200	2	D.12/34/0,7 ZB	91	531207622	10700100	1	
38	531208778	20657600	2	D.12/28/8 6001/2RS	93	531207243	10531700	1	17,2x50x1,5+0,1
39	531205705	10140023	1		94	531207237	10530900	1	11x50x2,5
41	531205046	10120170	1	SX	95	531206649	10280901	1	TE D.3/8"UNFX 65(8.8)
42	531206652	10281200	2		96	531208260	20140374	1	
43	531207385	10602800	4	TEFR 5x12 Z.B. Pa	97	531205762	10140392	1	
44	531205754	10140350	1		99	531204610	09141382	1	
45	531205108	10121160	2	"S" 5x5(-0,05)x19,2 DIAG	100	531205989	10146243	1	mm.600
46	531205771	10140453	1	MM. 98	102	531208899	20768203	1	
47	531207375	10601400	1	Z 30-3/4 (10x785)3L320	103	531207703	10768400	1	
48	531204757	09767700	1	HA/25 550 - 025 .M26	106	531208950	20833303	2	
49	531207697	10766503	1		107	531205839	10141243	4	D.22
54	531207856	10831800	13	TEFR 5x10 ZB	108	531205841	10141263	2	D.8
55	531205751	10140343	1		109	531205840	10141253	2	8M
56	531205733	10140223	1	H.15	110	531205848	10141313	1	D.1/2"
57	531205486	10135072	1		111	531205850	10141333	1	
58	531205732	10140213	1		112	531210950	10175432	1	

